

Optima

Элементы Безопасности Кровли

Кровельные ограждения

Обеспечивают безопасность жизни и здоровья людей, присутствующих на кровле. Ввод в эксплуатацию зданий без выполнения нормативов безопасности по ГОСТ 25772-83, СНиП 21-01-97 и СНиП 31-01-2003 невозможен.

- Продукция испытана и сертифицирована официальными органами
- Соответствует ГОСТ и СНиП
- Опоры, стойки и раскосы выполнены из оцинкованной стали



Параметры и комплектации:

кровельное ограждение Optima	со снегозадержателем	без снегозадержателя
опора + стойка + раскос	2 шт	2 шт
болт M8x20 + гайка + шайба	6 шт	6 шт
труба с обжимом, Ø25 мм	4 шт	2 шт
<i>крепление ограждения для металлочерепицы</i>		
EPDM уплотнитель	8 шт	8 шт
саморез 8x60	4 шт	4 шт
<i>крепление ограждения для фальцевой кровли</i>		
крепление кронштейна для фальца + болт M8x35 + гайка + шайба	6 шт	6 шт

высота – 650 мм
ширина – 2000 мм
глубина – 370 мм
угол наклона – 10 – 20°



Крепление кронштейна для фальцевой кровли

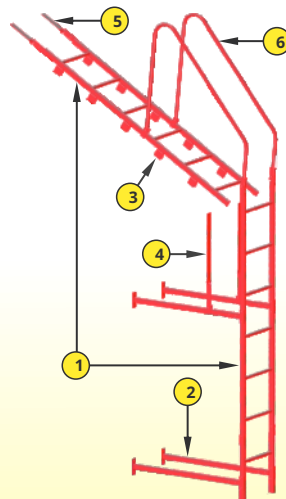
Кровельные и Стеновые лестницы

Лестницы необходимы, если нужен доступ к печной трубе, антенне или любой другой надкровельной конструкции, если на крышу выведен пожарный выход, если угол ската более 7°.

- Продукция испытана и сертифицирована официальными органами
- Соответствует ГОСТ и СНиП

Комплектации:

1. Полотно лестницы размер – 1920x415 мм шаг ступени – 320 мм
2. Кронштейн стеновой длина – 965 мм
3. Кронштейн кровельный размер – 60x60 мм
4. Кронштейн карнизный длина – 780 мм
5. Кронштейн коньковый длина – 550 мм
6. Поручень



Optima

Водосточная Система

Водосточная система с круглым сечением труб и желобов

Производится из оцинкованной стали с полимерным покрытием полиэстер

Цвета:



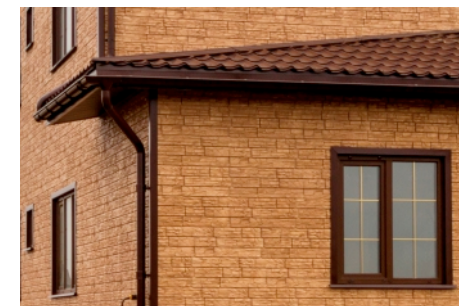
RAL 8017



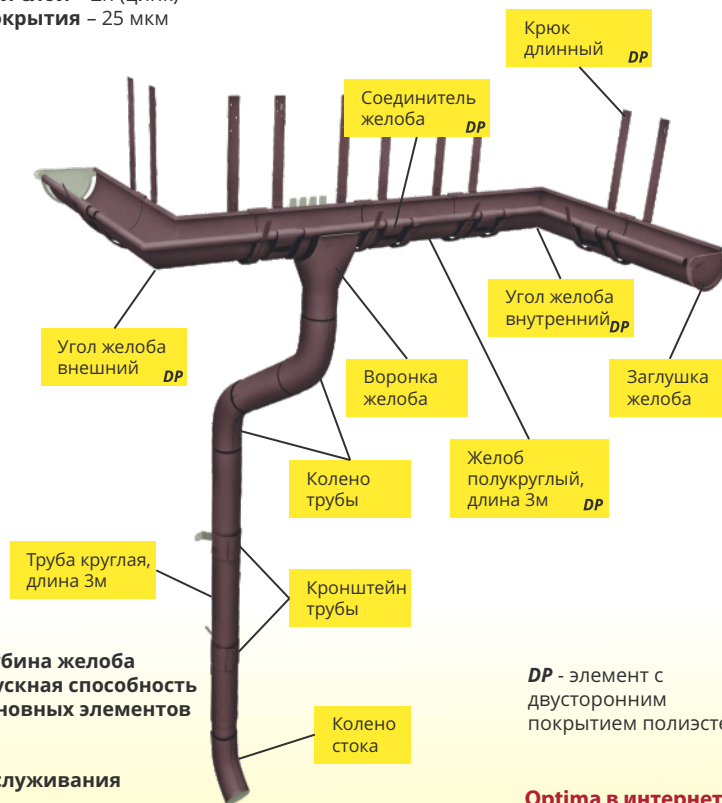
RAL 9003

Покрытие:

металл – холоднокатанная горячеоцинкованная сталь
толщина металла – от 0,5 до 1 мм
защитный металлический слой – Zn (цинк)
толщина полимерного покрытия – 25 мкм



Гарантия на водосточную систему Optima – 1 год



- Увеличенная на 25% глубина желоба
- Увеличенная водопропускная способность
- Двусторонняя защита основных элементов
- Низкая стоимость
- Легкий монтаж
- Удобство и простота обслуживания

DP - элемент с двусторонним покрытием полиэстер

Optima в интернете:
www.grandline.ru

Optima

Водосточная Система

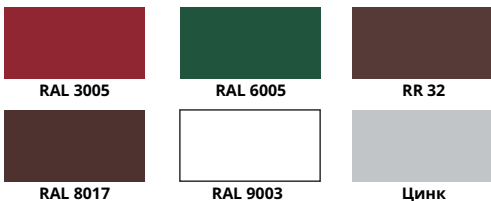
Водосточная система с прямоугольным сечением труб и желобов

Производится из оцинкованной стали с полимерным покрытием полиэстер



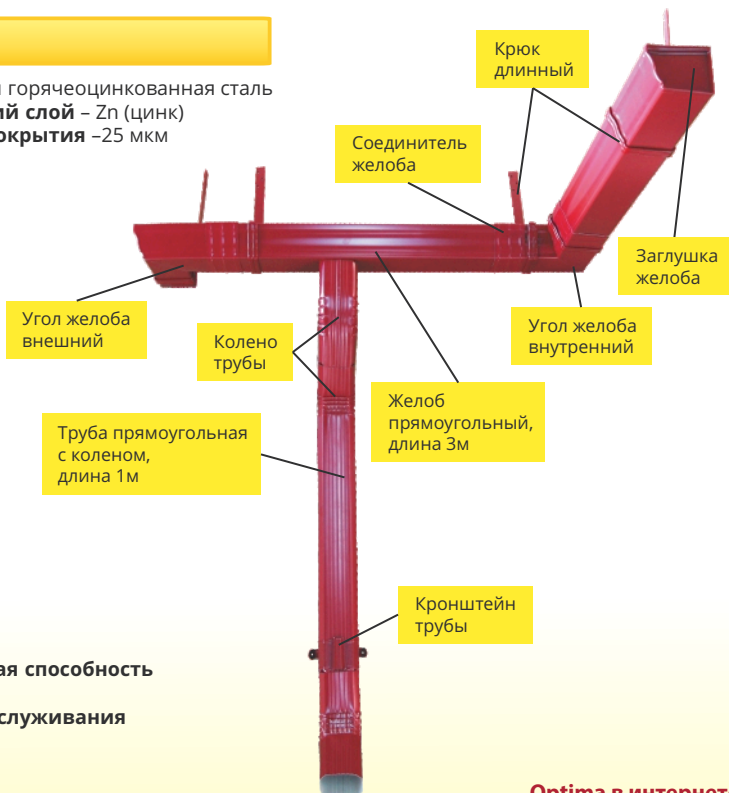
Гарантия на водосточную систему Optima – 1 год

Цвета:



Покрытие:

металл – холоднокатанная горячеоцинкованная сталь
защитный металлический слой – Zn (цинк)
толщина полимерного покрытия – 25 мкм



- Высокая водопрopusкная способность
- Низкая стоимость
- Удобство и простота обслуживания
- Легкий монтаж

Optima в интернете:
www.grandline.ru

Optima

Элементы Безопасности Кровли

Стандартные цвета для всех элементов безопасности кровли Optima:



* Цвета продукции, доступной на складе, уточняйте у менеджера.

Гарантия на Элементы Безопасности Кровли Optima – 1 год

Снегозадержатели

Главная функция снегозадержателей - это защита жизни и здоровья людей от лавинного схода снега с крыши, защита водосточной системы от срыва и деформации желобов, защита скатов кровли, расположенных ниже, защита объектов около дома.

- Порошковая окраска на автоматизированной линии
- 9 стадий подготовки поверхности
- Постоянный высокий уровень качества

Комплектации:

	Optima 1м	Optima 3м
труба, круглая, Ø25 x 1 мм	1 м	3 м
обжим труб	нет	
заглушки труб	4 шт	
кронштейн, сталь 1,5 мм	2 шт	3 шт
крепление снегозадержателя для металлочерепицы		
EPDM уплотнитель	8 шт	12 шт
саморез 8x60	4 шт	6 шт
крепление снегозадержателя для фальцевой кровли		
крепление кронштейна для фальца + болт M8x35 + гайка + шайба	4 шт	6 шт

Автоматическая линия покраски



Окраска с применением конверсионного слоя OXSILAN



Крепление кронштейна для фальцевой кровли

Здесь и далее по тексту: 2 - Оксилан